

Parce qu'en téléphonie mobile, la vitesse de traitement de l'information s'impose, SFD choisit les solutions Dell.

Performances, prix, diversité



Changement de tarification, état du stock ou des ventes, SFD (distributeur SFR) génère plus de 200 flux d'information quotidiens. SFD confie à Dell : la gestion de ses flux, le stockage des données ainsi que la connexion entre le siège et les agences.



« Avec ses solutions serveurs, Dell apporte la puissance et les performances que nous recherchons pour accompagner un projet aussi ambitieux que le nôtre. »

Sylvain Coquio, directeur informatique de SFD

Le contexte

Le marché de la téléphonie mobile exige une réactivité sans faille. Distributeur de l'opérateur SFR, la société SFD décide de modifier en profondeur le traitement informatique des différentes sources d'information au sein de l'entreprise. SFD veut, en effet, exploiter pleinement l'ensemble des données dont elle dispose mais qui proviennent d'applications hétérogènes (ERP, Supply Chain, CRM, SGBD, etc.). « Entre l'opérateur, notre centre logistique, les agences, le marketing ou les fournisseurs de terminaux, nous remontons et expédions une masse d'information extrêmement fluctuante, essentielle à notre activité quotidienne », explique Sylvain Coquio, directeur informatique de SFD « il nous appartient de la rendre compréhensible et accessible à l'ensemble de nos équipes ». De cette volonté découle le déploiement d'une solution de Datawarehouse (entrepôt de données), à savoir Microsoft SQL Server 2005, afin de récupérer puis d'exploiter les 200 flux d'information générés chez SFD. Pour la mise en œuvre de ce développement d'envergure, qui va devenir l'épine dorsale de son système d'information, SFD requiert des serveurs alliant puissance et fiabilité. Son choix se porte sur les solutions Dell, également retenues pour la connexion des agences et le stockage de données.

Profil de l'institution

Secteur d'activité

Distributeur de téléphonie mobile

Nombre de sites

260 points de vente

Effectifs

1000 collaborateurs

Les critères du choix

Le projet de Datawarehouse conçu par l'équipe informatique de SFD s'avère stratégique pour l'entreprise. SFD définit 3 critères de choix concernant les serveurs :

- **Les performances** : il s'agit ici de retenir des serveurs haut de gamme multiprocesseurs. Outre l'utilisation des serveurs pour l'exploitation des données, ces derniers s'intégreront aussi au plan de recouvrement des données (Disaster Recovery Plan) que SFD met en œuvre en parallèle.
- **Le prix** : sur un marché très concurrencé, SFD souhaite optimiser ses investissements et obtenir un rapport prix/performances compétitif.
- **Les services** : indépendamment du choix stratégique pour le cœur de son système d'information, SFD recherche, chez le constructeur retenu, une diversité de gammes et de solutions lui permettant de sélectionner des solutions en d'autres points de son architecture informatique (agences, stockage de données).

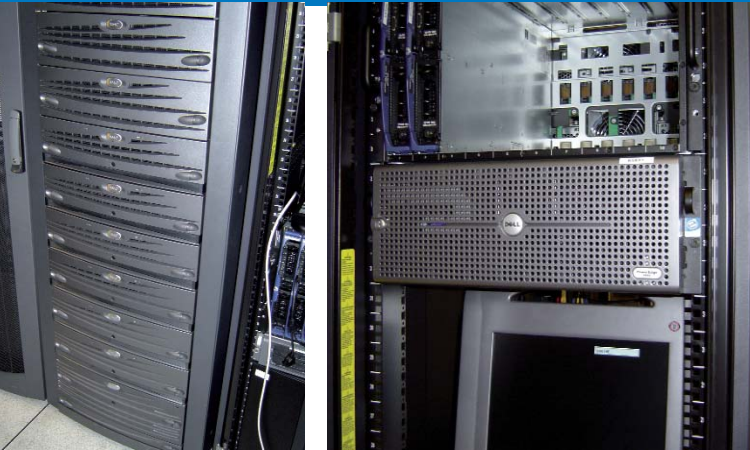


Appelez le **01 55 94 71 00**

Cliquez **www.dell.fr**

Parce qu'en téléphonie mobile, la vitesse de traitement de l'information s'impose, SFD choisit les solutions Dell.

Performances, prix, diversité



La solution retenue

- **Serveurs Dell™ PowerEdge™ 6850** : serveurs rack bi-processeurs qui s'adaptent aux solutions de bases de données hautes performances comme SQL et Oracle. Développés pour que les informations restent accessibles à tout moment : composants redondants et hot swap (échangeables à chaud).
- **Serveurs Dell™ PowerEdge 1855** : Les serveurs PE 1855 sont les seuls serveurs lames à permettre des performances informatiques haute densité en offrant exactement les mêmes fonctionnalités qu'un serveur rack traditionnel mais à des coûts particulièrement concurrentiels.
- **Baie Dell|EMC CX 700** : Plate-forme de stockage d'entreprise à haute disponibilité destinée à une utilisation en attachement direct ou en environnement SAN. Avec une architecture souple, le CX700 se déploie rapidement et passe facilement d'une capacité de plusieurs giga octets à plusieurs téra octets, afin de répondre aux besoins de stockage les plus évolutifs.

Quand l'accès à l'information change la donne !

Grâce à la restitution des données via le projet de Datawarehouse, SFD élabore quelques 140 indicateurs destinés à faciliter le pilotage de l'entreprise en apportant, en temps réel, une meilleure visibilité de chaque entité qui la compose. Au travers de ses solutions, Dell contribue à la réussite du projet.

- **Performances** : Les serveurs quadri processeurs Dell présentent la puissance nécessaire pour le traitement et l'interrogation de bases de données telles que SQL Server 2005. Avec cette solution, SFD dispose de serveurs à architecture souple sur lesquels la montée en puissance s'effectue :
 - selon les besoins par l'ajout de cartes supplémentaires
 - sans arrêt du système, les modules étant hot swap (échangeables à chaud)
 Il est essentiel pour SFD d'anticiper l'évolution du système, car dès le lancement du projet, l'équipe informatique sait qu'elle devra accroître ses capacités de traitement de l'information.
- **Prix** : Le rapport prix/performance présenté par les solutions Dell permet à SFD d'optimiser ses investissements. « Plus nous maîtrisons nos investissements, plus nous pouvons diversifier les projets que nous déployons », poursuit Sylvain Coquio « critère incontournable lorsqu'on est un acteur majeur sur un marché aussi concurrentiel que le nôtre ».
- **Diversité** : L'étendue des gammes de solutions Dell a largement contribué aux choix de SFD qui apprécie particulièrement de pouvoir centraliser auprès d'un même interlocuteur l'achat de serveurs haut et d'entrée de gamme, de postes bureautiques mais aussi de baies de stockage ainsi que des disques.

Ainsi pour la baie qui stocke les données générées par les différentes requêtes SQL Server 2005, SFD a opté pour une baie Dell|EMC CX 700 à laquelle un disque supplémentaire de 350 Go a été adjoint.

En agence : un concentré de technologies

Au sein des espaces SFR de SFD et des agences régionales, le choix des solutions Dell remonte à 2004. Pour ces entités dispersées, SFD recherche « un maximum de puissance et de simplicité dans un minimum de place » : les m² coûtent cher et le personnel se compose de vendeurs et non d'informaticiens.

Les 260 Espace SFR sont équipés :

- De postes bureautiques Dell, qui gèrent la facturation des achats, la consultation du stock, le fichier clients, etc.
- D'un serveur Dell PowerEdge 1800 connecté en permanence au siège pour remonter l'état des ventes, mais aussi recevoir quotidiennement les ajustements de tarifs, les promotions en cours, etc. SFD possède un parc de 300 serveurs PE 1800 pour la connexion de ses sites déportés.

